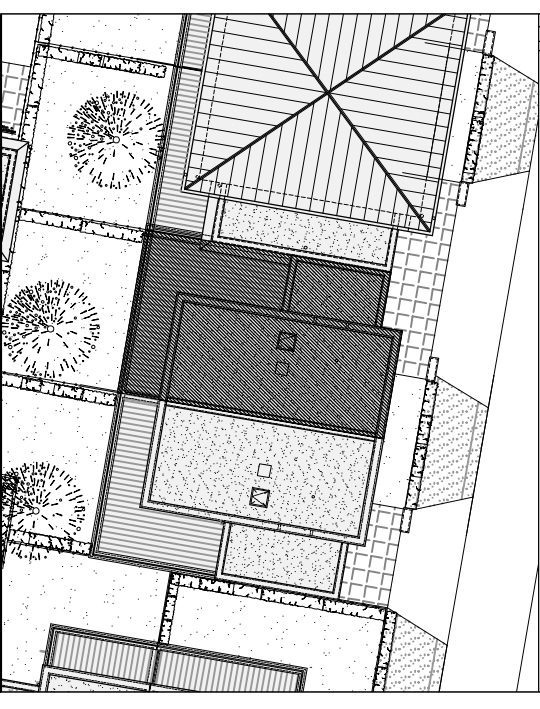
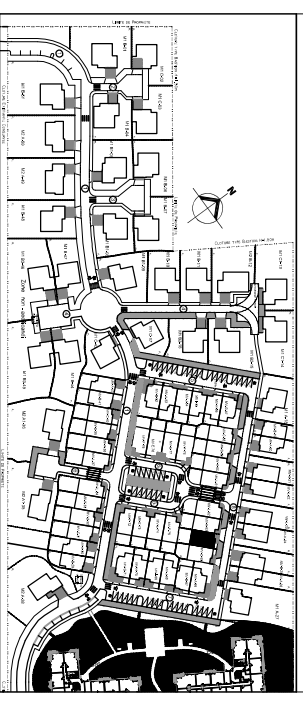


SNC Les Jardins
2 boulevard de la Haye
77600 BUSSY SAINT GEORGES

Des Jardins de l'Impératrice sd
82 Logements collectifs, 32 Maisons de Ville,
8 Maisons Collectives et 31 Maisons Individuelles.
Rue du Chateau / Allée de l'Impératrice Eugénie
77164 Ferrières en Brie

CADENCE Architectes Associés
3, cité Paradis
75010 PARIS



MAISON 64

TYPE MV - 4 PIECES

RDC

ENTREE + PI	6,79m ²
SEJOUR	31,20m ²
CUISINE	8,25m ²
Sde + WC	4,42m ²

R+1

CHAMBRE 1+PI	10,18m ²
CHAMBRE 2	11,74m ²
CHAMBRE 3 + PI	11,09m ²
DGT+PI	7,13m ²
Sdb	4,54m ²
Sde	2,85m ²
WC	1,45m ²

SURFACE HABITABLE

99,64m²

GARAGE

12,50m²

TERRASSE RDC

5,18m²

TERRASSE R+1

24,90m²

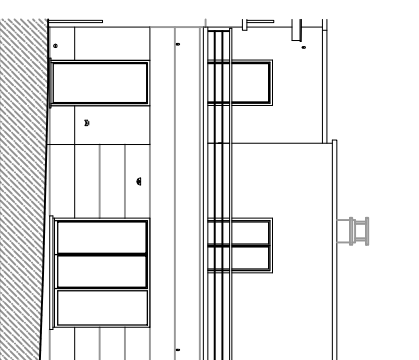
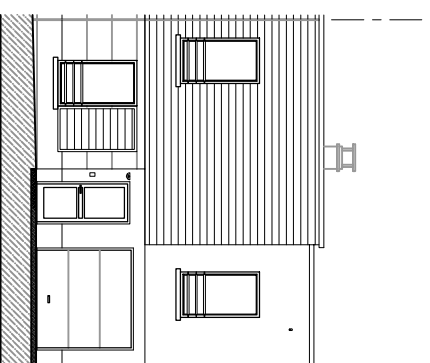
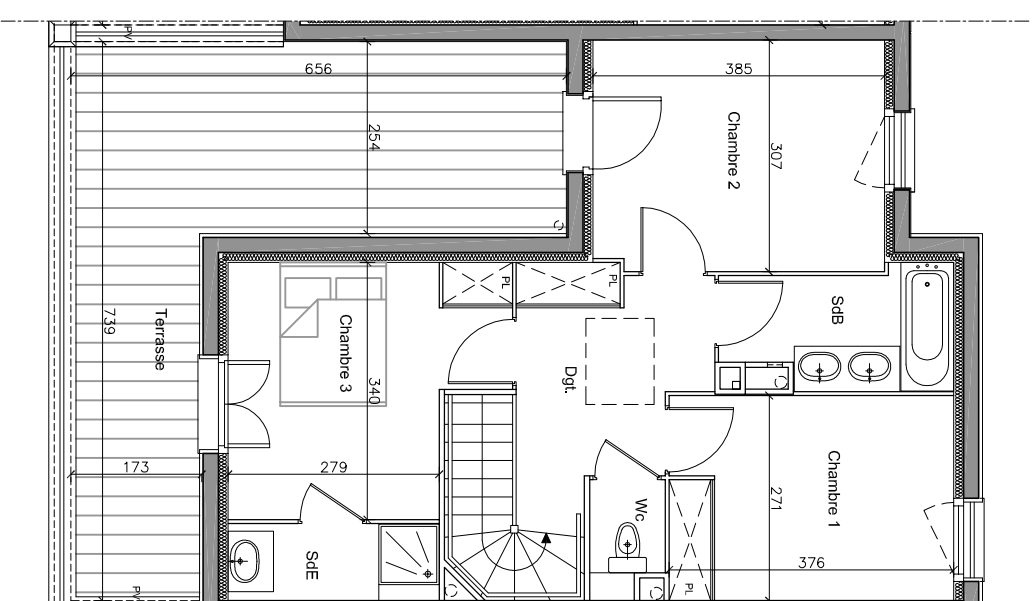
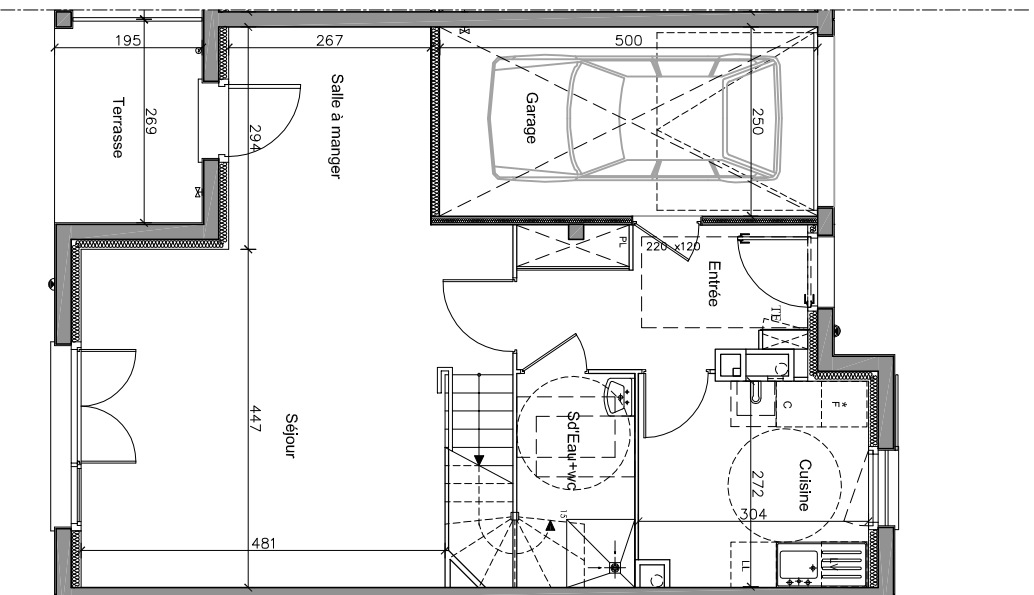
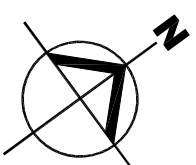
SURFACE TOTALE

142,22m²

SURFACE TERRAIN

155,00m²

3 MAI 2013



FACADES



ECHELLE PLANS : 1/100 ème

NOTA:
Des modifications sont susceptibles d'être apportées à ce plan en fonction des nécessités techniques de la réalisation tant en ce qui concerne les dimensions libres que l'équipement.
Les surfaces sont approximatives. Les retombées, soffites, faux-plafonds et équipements sanitaires sont figurés à titre indicatif, et peuvent subir des modifications pour des impératifs techniques.
Attention, ce document est un plan de vente, il devra être substitué par un plan notaire lors de la signature du bien.