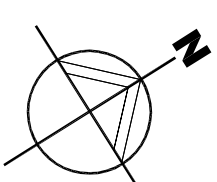


Signature Réserveataire:

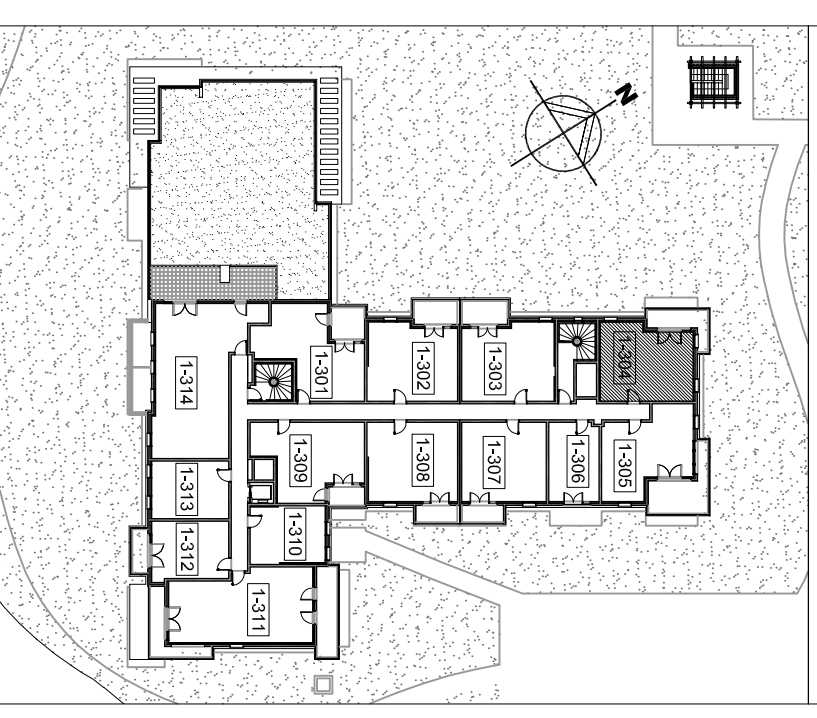
Date:



SNC Les Jardins
2 boulevard de la Haye
77600 BUSSY SAINT GEORGES

Les Jardins de l'Impératrice JB
145 Logements collectifs, 24 Maisons Collectives,
36 Maisons Individuelles, 7 Maisons d'Exception
et une Résidence Etudiante
Rue du Chateau / Allée de l'Impératrice Eugénie
77164 Ferreries en Brie

CADENCE Architectes Associés
3, cité Paradis
75010 PARIS



BATIMENT 1
1-304 - T2
3eme Etage

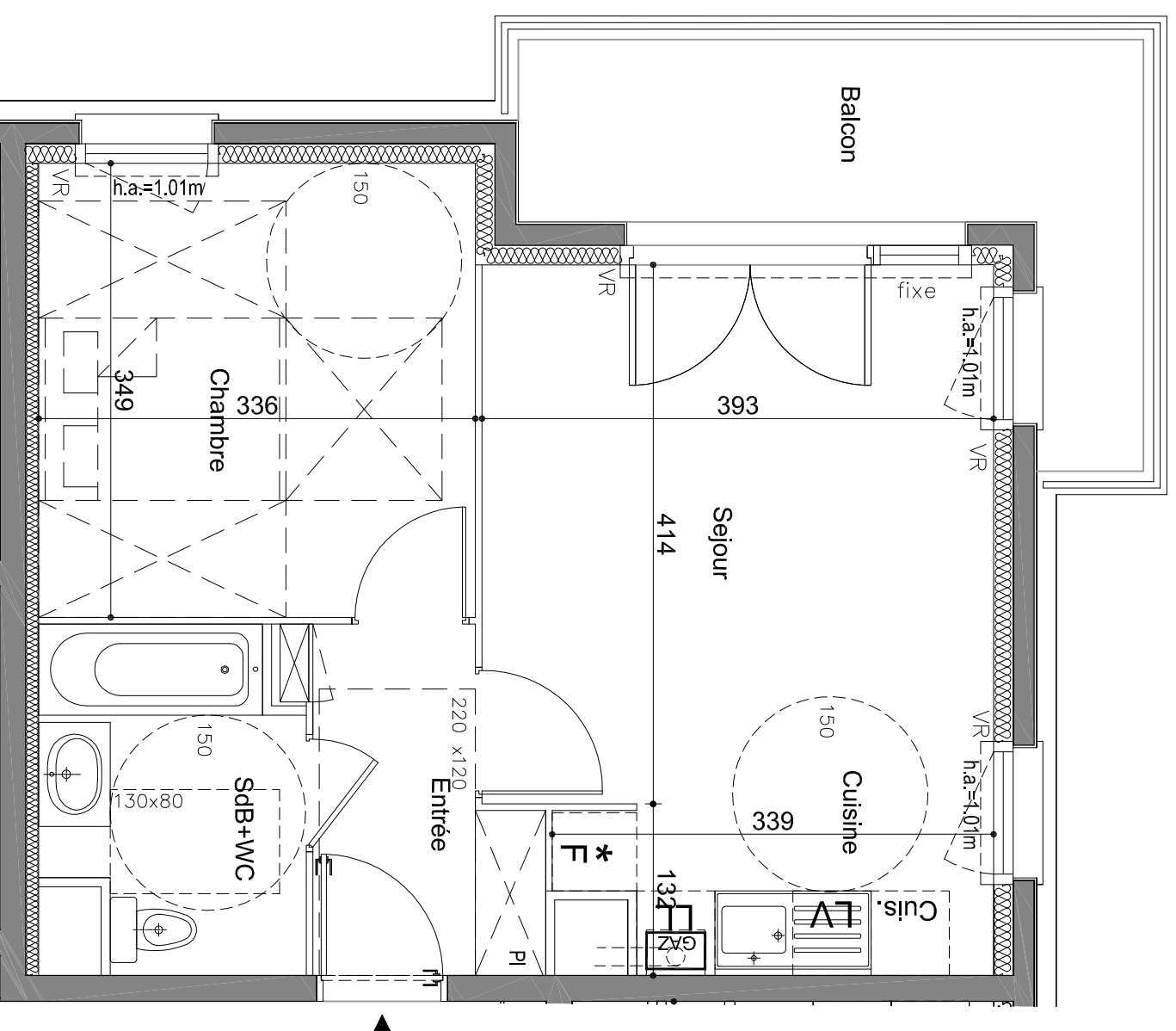
| | |
|----------|---------------------|
| ENTREE | 4,54m ² |
| SEJOUR | 16,43m ² |
| CUISINE | 4,11m ² |
| CHAMBRE | 11,71m ² |
| SdB + WC | 5,42m ² |

| | |
|--------------------------|---------------------------|
| SURFACE HABITABLE | 42,21m² |
| BALCON | 10,12m² |
| SURFACE TOTALE | 52,33m² |

Des modifications sont susceptibles d'être apportées à ce plan en fonction des nécessités techniques de la réalisation tant en ce qui concerne les dimensions libres que l'équipement. Les surfaces sont approximatives. Les retombées, soffites, faux-plafonds et équipements sanitaires sont figurés à titre indicatif, et peuvent subir des modifications pour des impératifs techniques.

Attention, ce document est un plan de vente il devra être substitué par un plan notaire lors de la signature du bien.

01 OCTOBRE 2014



ECHELLE