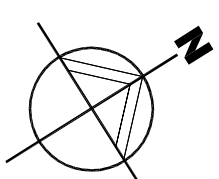


Signature Réserveataire:

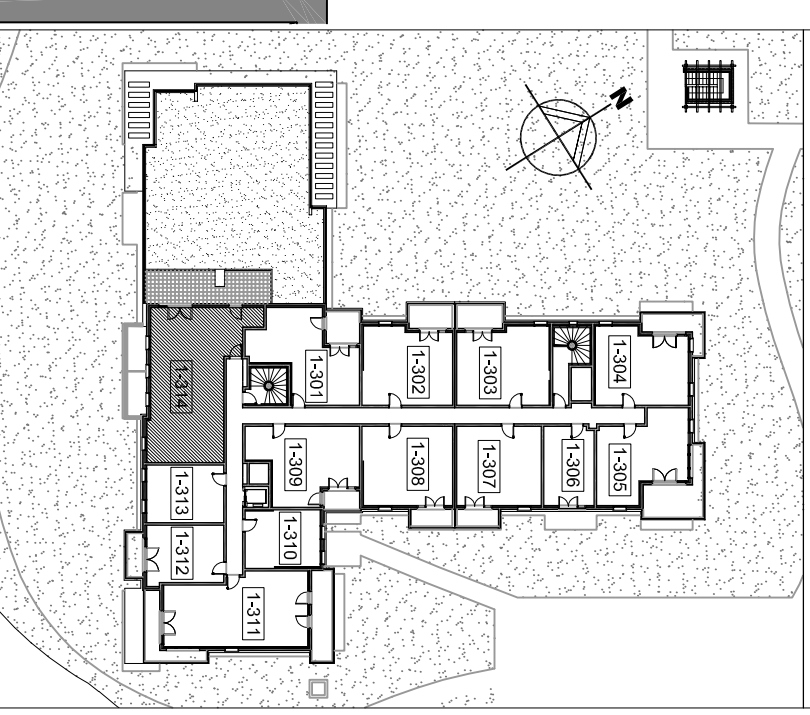
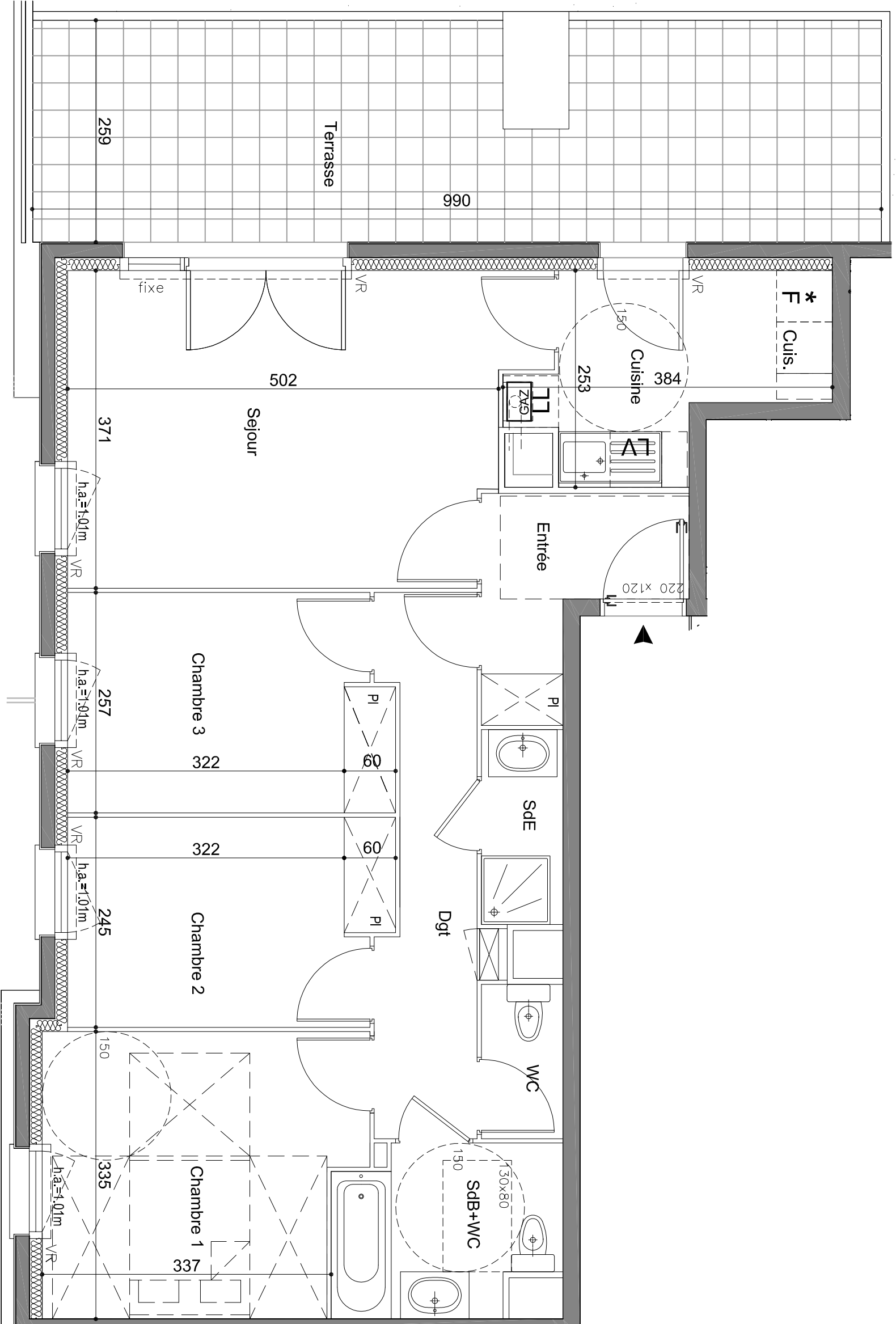
Date:



**SNC Les Jardins**  
2 boulevard de la Haye  
77600 BUSSY SAINT GEORGES

*Les Jardins de l'Imperiaire JB*  
145 Logements collectifs, 24 Maisons Collectives,  
36 Maisons Individuelles, 7 Maisons d'Exception  
et une Résidence Etudiante  
Rue du Chateau / Allée de l'Impératrice Eugénie  
77164 Ferreries en Brie

**CADENCE Architectes Associés**  
3, cité Paradis  
75010 PARIS



**BATIMENT 1**  
**1-314 - T4**  
**3eme Etage**

ENTREE	4,52m <sup>2</sup>
SEJOUR	19,64m <sup>2</sup>
CUISINE	7,02m <sup>2</sup>
DEGAGEMENT	6,96m <sup>2</sup>
CHAMBRE 1	12,28m <sup>2</sup>
CHAMBRE 2	9,29m <sup>2</sup>
CHAMBRE 3	9,77m <sup>2</sup>
SDB + WC	5,08m <sup>2</sup>
SDE	2,23m <sup>2</sup>
WC	1,76m <sup>2</sup>

<b>SURFACE HABITABLE</b>	<b>78,55m<sup>2</sup></b>
<b>TERRASSE</b>	<b>24,64m<sup>2</sup></b>
<b>SURFACE TOTALE</b>	<b>103,19m<sup>2</sup></b>



ECHELLE

Des modifications sont susceptibles d'être apportées à ce plan en fonction des nécessités techniques de la réalisation tant en ce qui concerne les dimensions libres que l'équipement. Les surfaces sont approximatives. Les retombées, soffites, faux-plafonds et équipements sanitaires sont figurés à titre indicatif, et peuvent subir des modifications pour des impératifs techniques. Attention, ce document est un plan de vente il devra être substitué par un plan notaire lors de la signature du bien.

01 OCTOBRE 2014